

Note de présentation brève et synthétique du Compte administratif 2020

BUDGET PRINCIPAL

Les contributions statutaires :

Au cours de l'exercice 2020, le montant des **contributions statutaires** a été maintenu au niveau de 2019.

ORIGINE DES CONTRIBUTIONS	Contributions versées en 2019	Contributions 2020	%
Conseil Régional d'Auvergne	1 212 890	1 212 890	75.00%
Conseil Général du Puy de Dôme	145 500	145 500	9.00%
Conseil Général du Cantal	145 500	145 500	9.00%
Communes territoriales 15 et 63	114 096	114 058	7.00%
	(1,25€/habitant)	(1,25€/habitant)	
TOTAL	1 617 474	1 617 948	

Les frais de personnel :

Ils s'élèvent à **2 213 427 €** et représentent 72% des dépenses de fonctionnement, ils sont financés à hauteur de 57% par les contributions statutaires et 43% par des crédits spécifiques (Etat pour le personnel des RNN ; Région, CD63 et Clermont Auvergne Métropole pour le personnel de la cellule Chaîne des Puys ; Agences de l'Eau pour l'ingénierie relative aux contrats de lacs ; Feader pour le financement de l'animation du programme Leader ; Feader + Etat pour l'animation des sites Natura 2000 ;...).

La masse salariale progresse de **5,35 %** (112 402€) par rapport à celle de 2019 (2 101 025€). Elle est répartie comme suit :

Statut	Financement par Contributions	Financement par crédits spécifiques	TOTAL	NB Agents	ETP
Titulaires FPT	998 829	223 830	1 222 658	28	26,04
CDI	121 859	230 060	351 919	9	8,58
CDD	102 887	379 593	482 481	20	14,91
Saisonniers	0	111 267	111 267	11	4,09
Divers (CNAS, frais médicaux,...)	45 102		45 102		
Année 2020	1 268 677	944 750	2 213 427	68	53,62
Année 2019	1 247 525	853 500	2 101 025	66	51,18

L'augmentation de la masse salariale est due principalement à la mise en place de l'équipe mixte de gestion de la Chaîne des Puys, courant 2020.

La dette :

L'annuité de **la dette** est égale à **65 834€**, ce qui représente **2,05%** des recettes réelles de fonctionnement.

L'encours de la dette au 31/12/20 est de **403 916 €** (le détail de la répartition de la dette figure page 19 du compte administratif). Une ligne de trésorerie de 1 000 000 € a été ouverte en février 2020, afin de pallier le retard d'encaissement des crédits spécifiques qui financent entre autre la masse salariale. Les frais de mise en place et les intérêts représentent une somme de **3 634 €**.

LA SECTION DE FONCTIONNEMENT

Les dépenses de fonctionnement s'élevèrent à **3 064 593 €** et les recettes à **3 251 325 €**. Le résultat de l'exercice est donc de **186 732,31 €**, ce qui donne un résultat cumulé fin 2020 de **699 838,96 €**. *Le résultat est affecté au report à nouveau (repris au BP 2021) pour un montant de 445 016,51 € et à l'exécution de la section d'investissement pour un montant de 254 822,45 €.*

Le détail des dépenses de fonctionnement par programmes (Montants arrondis)

Sites classés et réservoirs de biodiversité : 208 712 €

Dépenses réalisées dans le cadre de Natura 2000 et régies d'avances des RNN	8 508
Participation versée au budget annexe de la cellule Chaîne des Puys	20 000
Participation versée au budget annexe de Chaudefour	10 000
Intérêts emprunt réalisé pour 1 ^{ère} tranche des aménagements Chaîne des Puys	2 017
Etudes RNR tourbière du Jolan	34 027
Animations et élaboration plan de gestion RNR du Jolan	6 840
Révision des Docob : Natura 2000 , chaîne des puys et massif cantalien (études)	125 310
Animation sur site Natura 2000 Cézallier	2 010



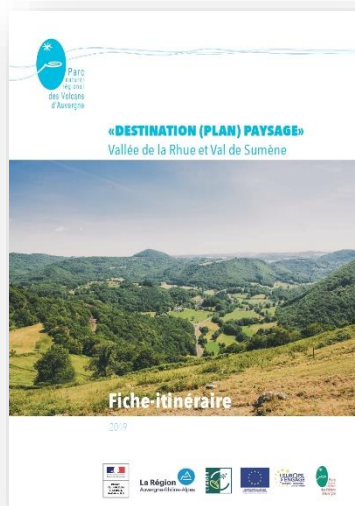
*Réserve naturelle régionale
des tourbières du Jolan et de la Gazelle*



Natura 2000 Monts du Cantal

Aménagement et paysage : 10 584 €

Etude élaboration bilan énergétique territoire du Parc	9 960
Documents plan de paysage Vallée de la Rhue	624



Eaux et milieux aquatiques : 73 878 €

Etude sur les tritons à enjeux	9 000
Etude inventaire des odonates	34 199
Synthèse concernant le programme d'études sur les tourbières Cézallier Artense	22 680
Surveillance lac Servières (garde nature)	6 665
Aide exceptionnelle attribuée au lycée St Flour pour chantier ponton du lac Servières	700
Divers	634



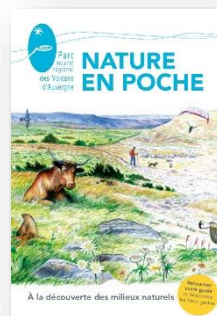
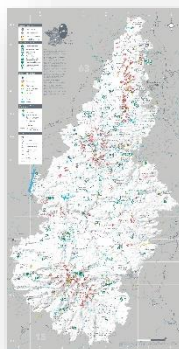
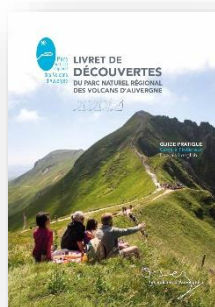
Lac Chauvet



Tourbière au Col de Chamaroux

Tourisme et loisirs de découverte pleine nature : 12 947 €

Edition de la documentation touristique	12 947
---	--------



Quelques dépliants de la documentation touristique du Parc

Revitalisation territoriale : 37 291 €

Projet pédagogique « métropolitains en herbe »	16 022
Conception et réalisation de supports pédagogiques	9 600
Programmation culturelle	6 950
Diverses actions de communication	1 449
Film relatif au programme Leader	2 250
Réparation des barnums loués aux associations du territoire	1 020



« Métropolitains en herbe » : travail d'élèves sur le patrimoine bâti traditionnel

Outils transversaux : 12 131 €

Maintenance du site internet	1 920
Réalisation d'un film court sur le Parc	3 880
Communication sur la marque Parc : logo – recettes	4 510
Mise à jour logiciel GPS	1 176
Dépenses diverses	645



Carrés de Salers marqués Valeurs Parc

Moyens généraux : 404 894 €

Ils regroupent toutes les dépenses liées au fonctionnement de la structure (carburant, entretien des véhicules, contrats de maintenance, assurances, énergies, fournitures administratives, affranchissement, téléphone, frais de mission et déplacement, entretien des bâtiments, loyers, frais de formation, etc...) et indemnités et frais de déplacement des élus.

Ces différents postes de dépenses sont gérés avec attention et sont maîtrisés grâce à la renégociation régulière des divers contrats.

Management durable du Parc : 35 535 €

Participation versée au budget annexe de la boutique du Parc	35 000
Dépenses diverses	535

Hors programmes (opérations d'ordre): 54 856 €

Amortissements 2020	54 856
---------------------	--------

Le détail des recettes de fonctionnement selon leur origine
(montants arrondis)

Participations de la Région AURA : 1 294 831 €

Contribution statutaire	1 212 890
Gestion courante 2020 et plan de gestion RNR Tourbières du Jolan	40 948
Contrat territorial Alagnon (trame verte et bleue)	10 800
Travaux de réfection des locaux du siège du Parc (Montlosier)	30 193

Participations de l'Etat : 264 091 €

Subvention forfaitaire de fonctionnement 2020	100 000
Animation des sites Natura 2000 (année 2020)	72 911
Révision Docob Natura 2000 CDP et massif cantalien	69 200
PAEC (Années 2015-2016-2017)	21 980

Participations des départements : 367 495 €

Contributions statutaires des départements 15 et 63	291 000
Animation Contrat Territorial SDSA (2019 et 2020)	14 000
Financement chef de projet restructuration site de Montlosier	54 000
Suivi qualité lac Pavin	2 395
Mission de surveillance et de sensibilisation au lac Servières	5 100
DALD Animation vagabondages volcaniques (secteur Pavin)	1 000

Participations de l'Europe : 348 796 €

Révision Docob Natura 2000 CDP et massif cantalien (FEADER)	88 900
RNR tourbière du Jolan financement des études (FEDER)	20 000
Suivi triton à enjeux&Odonates territoire CT SDSA (FEDER)	22 000
Animation des sites Natura 2000 (2020) & PAEC (2015-2017) – (FEADER)	100 993
Animation du programme LEADER (2020)	110 000
Crédits Européens pour diverses actions	6 903

Participations des communes et EPCI : 154 937 €

Contributions des communes territoriales (1,25€/habitant)	114 059
Contributions des communes partenaires (0,31€/habitant)	5 878
Contributions des EPCI	10 000
Clermont Auvergne Métropole (avenant financier 2020)	25 000

Participations autres financeurs : 64 014 €

RNR tourbière du Jolan financement des études (AEAG)	13 500
Suivi triton à enjeux&Odonates territoire CT SDSA (AEAG)	18 400
Animation CT SDSA (2020) (AEAG)	24 500
Participation du CNAS pour secrétariat (2019-2020)	3 400
Surveillance lac Servières 2019 (manufacture Michelin)	3 441
Diverses recettes	773

Ressources propres : 177 822€

Remboursement des indemnités journalières par l'assurance	28 289
Rémunération des prestations réalisées dans le cadre des ENS	94 281
Location des prairies de Montlosier	3 844
Location des barnums	210
Remboursement sinistres par assurances	27 004
Nuitées gîte d'étape de Montlosier	10 568
Animation races locales	3 900
FCTVA sur dépenses de fonctionnement	4 849
Vente de bois exploités sur le site de Montlosier	2 918
Diverses recettes (vacations, entrées bistrots d'automne, Raid équestre...)	1 959

Les remboursements de frais (mise à disposition de personnel et frais généraux) par les budgets annexes : 568 785 €

RNN de Chaudefour	69 780
RNN de Chastreix-Sancy	142 500
RNN de la Godivelle et Rocher de la Jacquette	61 572
Cellule Chaîne des Puys	245 452
Boutique du Parc	49 481

Opérations exceptionnelles : 5 497 €

Pénalités retard marché fibre optique	4 611
Annulation de mandats sur exercice antérieur	886

Hors programmes (opérations d'ordre): 5 056 €

Amortissement des subventions d'équipement	5 056
--	-------

LA SECTION D'INVESTISSEMENT

Les dépenses d'investissement s'élèvent à **771 823 €** (dont 435 500 € de restes à réaliser) et sont engagées à hauteur de **92 %** des prévisions. Les recettes réelles sont arrêtées à hauteur de **93 %** des prévisions. Les restes à réaliser sont de 405 000 € et concernent une subvention du Leader pour l'étude relative au projet de restructuration du site de Montlosier et des subventions de la Région pour le plan pluriannuel d'investissements (PPI).

Le résultat déficitaire de l'exercice 2020 est égal à **129 458.85 €**, ce qui donne un résultat déficitaire cumulé fin 2020 de **224 322.45 €**.

Ce résultat cumulé au solde négatif des restes à réaliser (30 500 €) donne un résultat global déficitaire de **254 822.45 €**.

Les dépenses d'investissement (771 823 €) :

Nature des dépenses	Montants
Remboursement des emprunts (part capital)	52 127
Etude préalable au projet de restructuration du site de Montlosier (dont RAR : 368 000€)	380 000
Matériels et logiciels informatiques (dont RAR : 7 500 € pour solde table numérique)	108 557
Matériel transport (hard top 4x4 isuzu)	1 955
Mobilier	1 704
Avance de trésorerie versée à IPAMAC pour projets inter-parcs	12 907
Matériel terrain – kit démo abreuvement site Montlosier (RAR: 12 000 € panneaux sensibilisation Mont-Dore et Massif Cantalien)	38 736
Stand parc	11 746
Maquette site Montlosier (RAR)	10 000
Fibre optique	62 951
Restauration milieux naturels	29 850
Restauration bassin lac Chauvet & lac en bas et chastelets (RAR)	38 000
Divers matériels (jumelles, longues vue, appareils photos, système visio salle Montlosier)	10 867
Espace d'information arrivée gare téléphérique du Lioran	7 368
Amortissement des subventions d'équipement	5 055

Les recettes réelles d'investissement (557 010 €):

FCTVA sur dépenses d'investissement	15 768
Remboursement avance de trésorerie IPAMAC (dont RAR : 27 000 €)	34 174
Excédents de fonctionnement capitalisés 2019	89 764
Subventions Région pour matériels d'observation, restauration sentiers crêtes Sancy, ponton lac Servières et restaurations milieux naturels et fibre optique Montlosier. (RAR : 108 000 €)	147 304
Subventions LEADER étude préalable projet Montlosier (253 000€) et table numérique (17 000€) (RAR)	270 000

Les recettes d'ordre d'investissement sont constituées par Les amortissements pour un montant de **54 854,89 €**.

LES BUDGETS ANNEXES

- RNN DE CHAUDEFOUR



La Réserve naturelle nationale de la Vallée de Chaudéfour

Les dépenses de fonctionnement s'élèvent à 171 206 € :

Frais de personnel (dont 34 000 € pour l'agent ONF)	102 280
Etude suivi des nichoirs chauve-souris & inventaire mollusques	6 650
Etude inventaire entomologique	33 116
Entretien des sentiers (prestation ONF)	2 217
Frais de structure (location, EDF, eau, etc...)	24 890
Dotations aux amortissements	2 053

Les recettes de fonctionnement s'élèvent à 197 076 €

Dotation de l'Etat	140 500
Participation du budget principal	10 000
Produits des sorties guidées	2 225
Subvention du FEDER pour étude amélioration biodiversité (1 ^{ère} tranche)	32 191

Le résultat cumulé fin 2020 s'élève à **25 870,25 €**, il est intégralement affecté au report à nouveau.

En investissement, 1 paire de jumelle de 364€.

Les recettes sont constituées exclusivement par les amortissements (**2 053 €**).

Le résultat d'investissement cumulé fin 2020 s'élève à **24 797,67 €**.

*La Réserve naturelle nationale
de Chastreix Sancy*

- RNN DE CHASTREIX-SANCY



Les dépenses de fonctionnement s'élèvent à 213 882 € :

Les recettes de fonctionnement s'élèvent à 202 695 € :

Dotations de l'Etat	165 100
Remboursement assurance sinistres véhicules	4 590
Financement des études écologiques (AEAG – FEDER – RNF)	33 005

Le résultat cumulé fin 2020 s'élève à **22 432,10 €** et est intégralement affecté au report à nouveau.

Les dépenses d'investissement s'élèvent à 35 397 € :

Matériels de terrain (éco compteurs, pièges photos, sondes thermiques, panneaux, jumelles)	33 333
Mobilier	919
Matériel informatique	1 145

Les recettes sont constituées des amortissements (**10 002 €**) et du FCTVA (**4 667 €**).

Le déficit d'investissement cumulé fin 2020 s'élève à **3 995,68 €**. Il est compensé par les restes à réaliser sur les recettes qui permettent de dégager un excédent final de **1 804,32 €**.

- RNN DE LA GODIVELLE ET DU ROCHER DE LA JACQUETTE :



La Réserve naturelle nationale des Sagnes de La Godivelle

Frais de personnel	139 000
Etudes	30 886
Frais de structure	33 994
Dotations aux amortissements	10 002

Les dépenses de fonctionnement s'élèvent à 96 755 € :

Frais de personnel	59 072
Etudes tourbières, bryophytes, changement climatique	23 247
Frais de structure	13 646
Dotations aux amortissements	790

Les recettes de fonctionnement s'élèvent à 120 264 € et concernent la dotation de l'Etat (**114 087 €**) et les participations de l'agence de l'eau Adour Garonne et du FEDER pour le programme d'études scientifiques (**6 177 €**).

Le résultat cumulé fin 2020 s'élève à **37 154,98 €** et est intégralement affecté au report à nouveau.

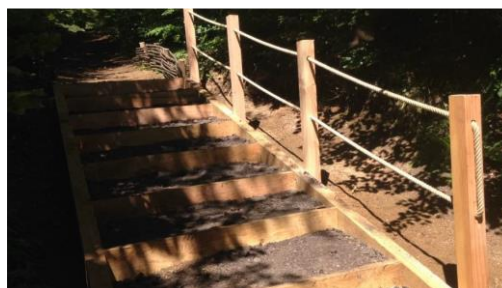
Les dépenses d'investissement s'élèvent à 7 814 € :

Matériels de terrain (Eco compteurs, pièges photos, tronçonneuse, débroussailleuse, jumelles)	6 422
Matériel transport (roues, pneus auto chargeuse)	1 392

Les recettes sont essentiellement constituées par les amortissements (790 €) et subvention d'investissement de la Région (2 276€).

Le résultat d'investissement cumulé fin 2020 s'élève à **1 852,65€**.

CHAINE DES PUYs :



Les dépenses de fonctionnement s'élèvent à 278 964 € :

Frais de personnel	230 452
Etude suivi valeurs pastorales Puy Combrasse	3 035
Prestation Eco Pastorale Troupeau Mobile	7 000
Frais de structure	31 318
Dotations aux amortissements	7 159

Les recettes de fonctionnement s'élèvent à 365 389 €:

Participation de la Région AURA	50 000
Participations du CD63	215 000
Participation de Clermont Auvergne Métropole (fonctionnement)	75 000
Participation du budget principal	20 000
Amortissement des subventions d'équipement	2 480

Le résultat cumulé fin 2020 s'élève à **118 060,85 €** et est intégralement affecté au report à nouveau.

Les dépenses d'investissement s'élèvent à 35 899 € :

Acquisition matériel (Eco compteur, talkie-walkie)	3 485
Achat de mobilier	1 841
Achat matériel informatique (ordinateurs portables – tablette)	7 064
Achat matériel de transport (2 vélos hybrides – 1 véhicule de service)	21 029
Amortissement des subventions d'équipement	2 480

Les recettes d'investissement sont égales à 8 297 €. Elles sont constituées par les amortissements (7 159 €) auxquels s'ajoute le FCTVA (1 138 €).

Le déficit d'investissement cumulé fin 2020 s'élève à **21 222,54 €**. Il est compensé par la différence sur les restes à réaliser sur les recettes qui permettent de dégager un excédent final de **2 977,46 €**.

- LA BOUTIQUE DU PARC :



Les dépenses de fonctionnement s'élèvent à 67 916 € :

Frais de personnel	49 481
Achat des produits destinés à la vente	16 498
Droits d'auteur versés pour la carte Volcanologie de la Chaîne des Puys	1 217
Frais divers de fonctionnement	720

Les recettes s'élèvent à 70 952 € et regroupent la participation du budget principal (35 000 €), le produit des ventes (35 558 €), et divers (394 €).

Le résultat cumulé fin 2020 s'élève à **7 232,23 €** et est intégralement affecté au report à nouveau.

Il n'y a pas de section d'investissement pour ce budget annexe.